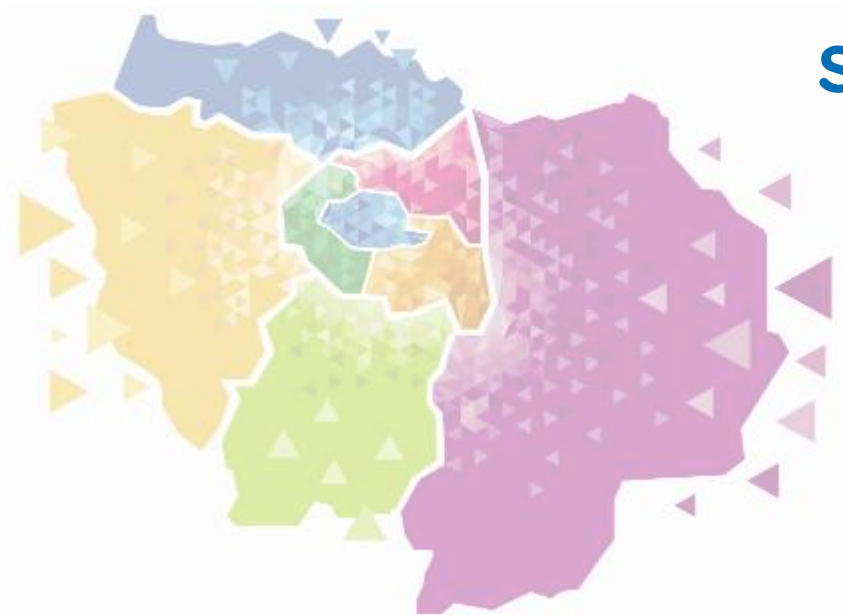


COVID-19 : conduite à tenir en cas de suspicion de COVID et impacts sur les gestes de premiers secours



Conférence

25 juin 2020



ACTIONS
en
entreprise



CONSEIL
en
prévention



SUIVI
de la santé
des salariés



VEILLE
sanitaire

Les équipes des services de santé au travail sont à vos côtés pour vous soutenir dans ce moment exceptionnel.

Dès le début de la crise sanitaire, ils ont adapté leur organisation, à distance ou sur le terrain, afin de préserver la santé et la sécurité des salariés.

3 500 professionnels (médecins, infirmiers, assistantes santé travail, techniciens et ingénieurs hygiène et sécurité, ergonomes, toxicologues, psychologues du travail, assistants sociaux...) œuvrent chaque jour à :



Accompagner les entreprises, les salariés et leurs représentants pour une prévention adaptée sur les lieux de travail



Assurer le suivi de la santé au travers des visites médicales indispensables, y compris en téléconsultation



Assurer des permanences téléphoniques de conseils



Déployer des cellules psychologiques



Mettre à disposition des guides et des fiches pratiques.



Protéger la santé des salariés



Être accompagné dans la reprise



Contactez votre médecin du travail



Les organisateurs de la conférence



Nos intervenants

L'animatrice

- **Céline Roux**, déléguée générale, Santé au Travail – Fédération Ile-de-France

Vos conférenciers

- **Josiane de Buck**, Formatrice en secourisme, CIAMT
- **Stéphanie Clauzel**, Formatrice en secourisme, CIAMT
- **Tarik Guerniou**, Technicien hygiène sécurité & formateur en secourisme SIST-VO



Questions/réponses

Les conférenciers ont pris en compte les questions que vous avez posées préalablement et y apporteront un maximum de réponses lors de leurs présentations

Pour poser vos questions en ligne



Bienvenue
N'hésitez pas à poser des questions à l'animateur et aux conférenciers

Dois-je fournir des masques à mes clients?

Demander anonymement

Annuler Envoyer

Q. et R.

Toutes les questions(1) Mes questions(1)

Ma question 03:57 PM
Dois-je fournir des masques à mes clients?
[Tout réduire \(1\)](#) ^

CR Céline ROUX 03:59 PM
aucune obligation mais si vous en avez la possibilité cela vous évitera de leur refuser l'entrée de votre magasin

👍 1

Soyez attentifs aux questions posées et aux réponses apportées, merci !



Sommaire

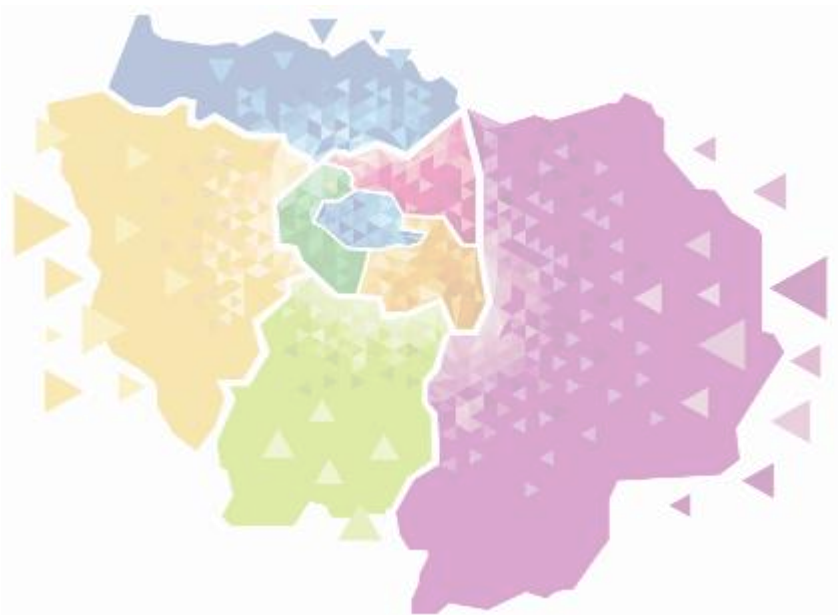
Le secourisme dans le contexte de COVID-19

- Procédures
- Gestes de premiers secours
- Organisation des formations SST et COVID-19



Le secourisme dans le contexte COVID

Procédures




ACTIONS
en
entreprise


CONSEIL
en
prévention


SUVI
de la santé
des salariés


VEILLE
sanitaire

Les symptômes du Covid-19

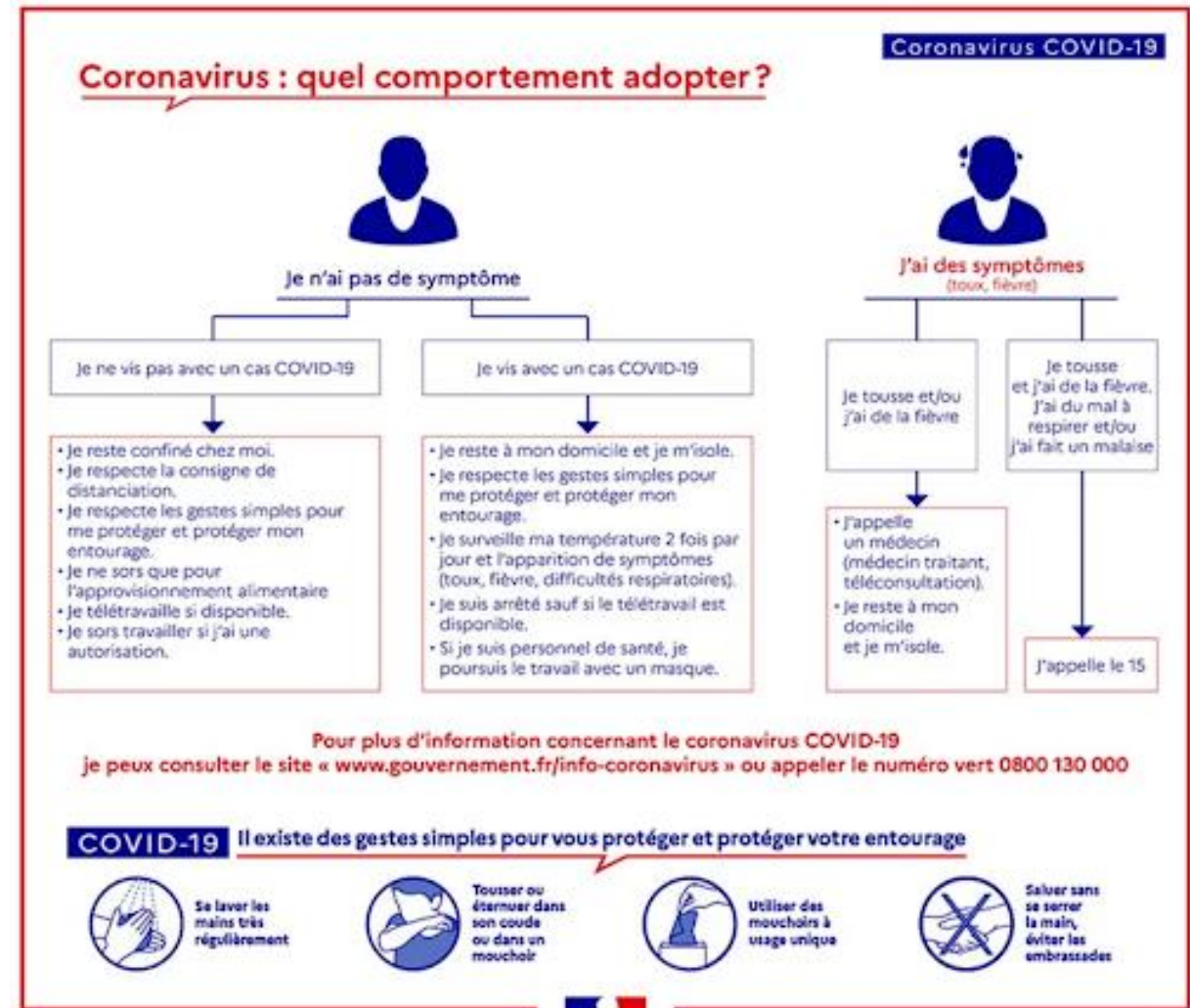
- **Voici les principaux symptômes du Covid-19 :**
 - Fièvre, maux de tête, fatigue
 - Toux, mal de gorge, nez qui coule
 - Courbatures, douleurs musculaires
 - Difficultés respiratoires
- **D'autres symptômes peuvent apparaître comme :**
 - Diarrhée
 - Perte de l'odorat et du goût



Procédure en cas de suspicion de Covid-19

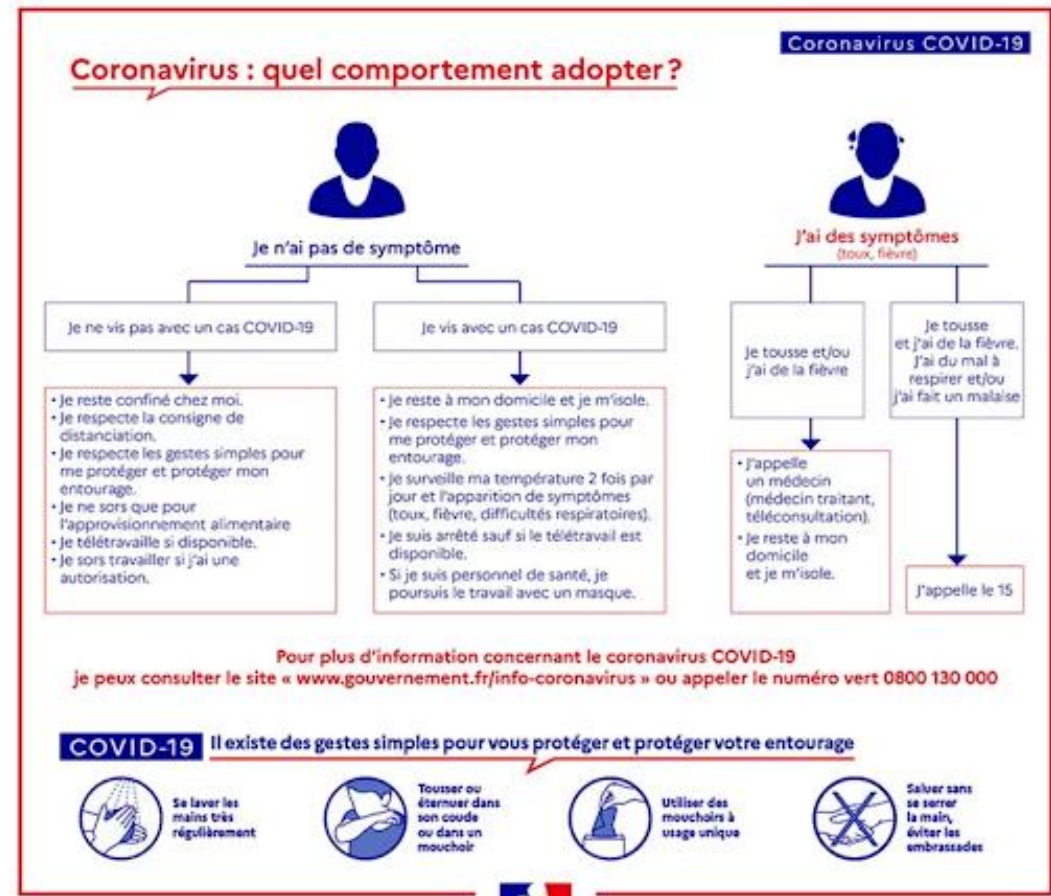
Les étapes de prises en charge

- Isolez la personne
- Appliquez immédiatement les gestes barrières (masques, distanciation)



Procédure en cas de suspicion de Covid-19

- **Mobilisez un S.S.T**
(Sauveteur Secouriste du Travail) ou un référent Covid ou un professionnel de santé.
- **En l'absence de signe de détresse,** contacter le médecin traitant ou tout autre médecin, organiser son retour à son domicile.
- **En cas de signe de détresse respiratoire,** appeler le Samu.
- **Après la prise en charge de la personne,** prévenir le service de santé au travail et informer le supérieur hiérarchique
- **Si le cas Covid-19 est confirmé,** identifier les contacts et mise en quatorzaine des contacts



Procédure en cas de contact avec un malade du Covid-19

Les gestes à suivre

1. **S'isoler pour limiter la propagation de l'épidémie et éviter de contaminer d'autres personnes**
2. **Faire le test**
 - **Si le test est positif :**
 - **L'assurance maladie vous contacte** et identifie les personnes avec qui vous avez été en contact
 - **Prendre sa température 2 fois par jour** et si difficulté à respirer appeler le 15.
 - **Si le test est négatif :**
 - **Prendre sa température 2 fois par jour** et surveiller d'éventuels apparitions de symptômes.
 - **Si apparitions de signes, appeler son médecin** traitant qui pourra prescrire un nouveau test.



Vous protégez, c'est protéger les autres

CORONAVIRUS

Placez votre Logo d'entreprise ici.

Chers collaborateurs,
Pour votre santé nous vous prions de bien
vouloir respecter les consignes qui suivent !
Merci pour votre compréhension !



Le port du **masque** ou de toute **autre dispositif permettant de recouvrir le nez et la bouche** est **obligatoire** à chaque fois qu'une distance de **2 mètres** ne peut pas être respectée



En cas de maladie,
n'allez pas au travail



Évitez le contact proche
avec d'autres personnes



Lavez-vous régulièrement
et correctement les mains
à l'eau et au savon



Toussez et éternuez dans
le pli du coude ou un
mouchoir en papier



Évitez de serrer des mains
ou de faire la bise



Évitez de toucher votre
visage avec nos mains



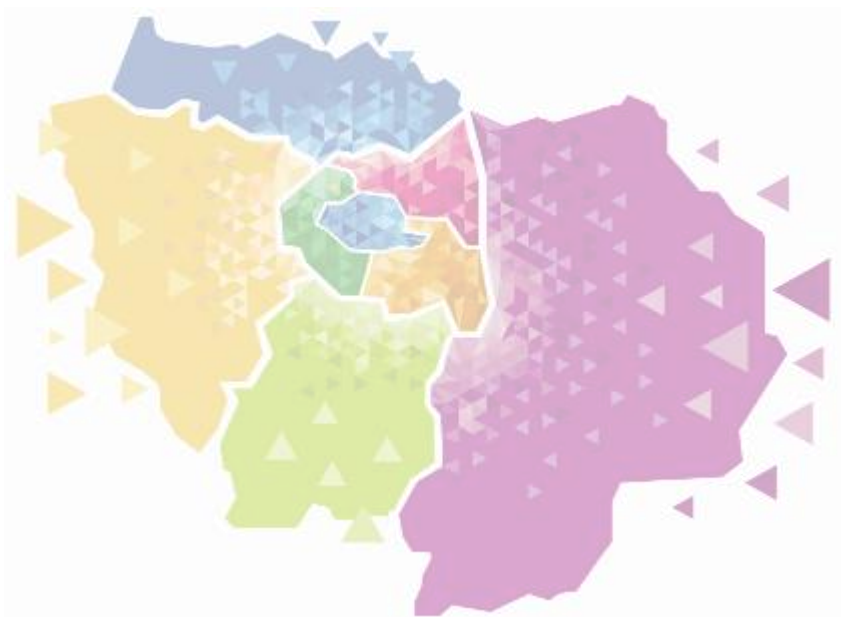
Informations :
Fédération des Artisans
Téléphone : (352) 424511-1
Email : info@fda.lu

Pictogrammes utilisés avec l'aimable permission de Gouvernement du Luxembourg



Le Secourisme dans le contexte COVID

Gestes de premiers secours




ACTIONS
en
entreprise


CONSEIL
en
prévention


SUIVI
de la santé
des salariés


VEILLE
sanitaire

Contexte de la pandémie Covid-19

- Les organisations internationales, européennes et françaises en charge du secourisme recommandent **d'adapter provisoirement certains gestes de secours et conduites à tenir.**
- L'objectif est de **protéger les premiers intervenants** tout en assurant la **prise en charge de la victime.**



Cas de prise en charge d'une victime par le sauveteur secouriste du travail

La victime est consciente

Brûlures



Plaie avec saignement



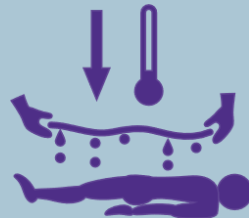
Douleur empêchant certains mouvements



Malaise, détresse respiratoire



Coup de chaleur



La victime est inconsciente

La victime ne répond pas mais respire

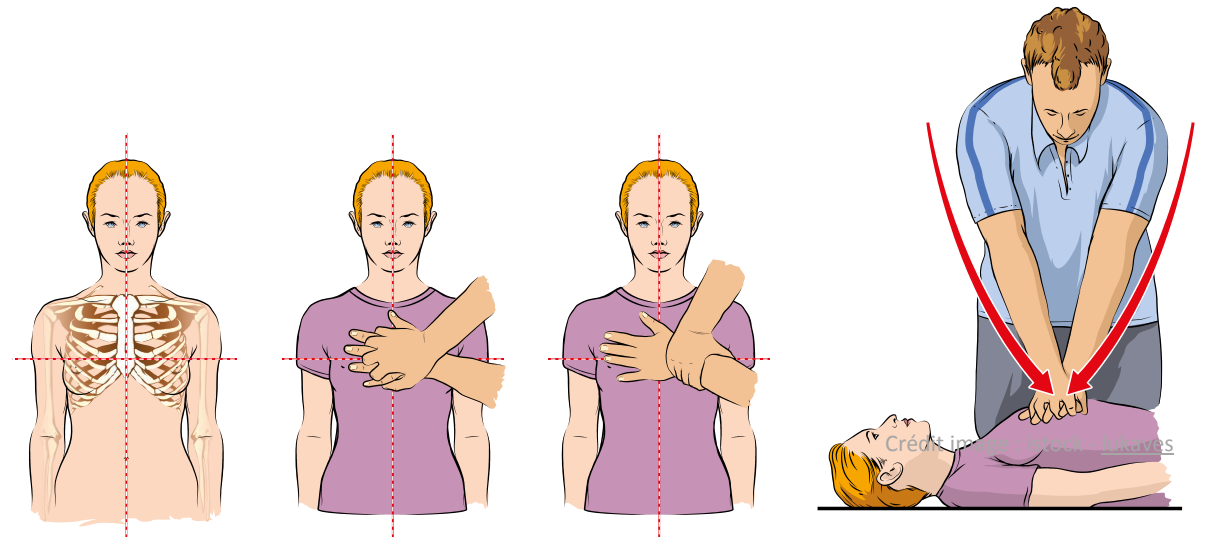


La victime ne répond pas et ne respire pas (arrêt cardio-respiratoire) ACR



Prise en charge d'une victime en arrêt cardio-respiratoire en période d'épidémie COVID-19

Focus sur la Réanimation Cardio-Pulmonaire - RCP



Prise en charge d'une victime qui ne répond pas & ne respire pas

Recommandations techniques

1/ Protéger le secouriste

- L'employeur doit mettre à disposition du Sauveteur Secouriste **un Kit de protection** pour toute intervention sur une victime



Prise en charge d'une victime qui ne répond pas & ne respire pas

Recommandations techniques

1/ Protéger le secouriste

2/ Réaliser un examen de la victime

- Allonger la victime sur le dos
- **Ne pas** procéder à la bascule de la tête de la victime pour libérer les voies aériennes, **ne pas** tenter de lui ouvrir la bouche
- **Ne pas** se pencher au-dessus de la face de la victime, **ne pas** mettre son oreille et sa joue au-dessus de la bouche et du nez de la victime (risque de contamination)
- Apprécier la respiration de la victime en **regardant si son ventre et sa poitrine se soulèvent**



L'examen de la victime se limite à l'absence de signe de vie et de respiration normale sans s'approcher de la bouche de la victime



La réalisation de la conscience est faite en « secouant » légèrement la victime (hors contexte de traumatologie)



La ventilation est évaluée par vision directe du thorax ou mise d'une main sur le ventre.



Prise en charge d'une victime qui ne répond pas & ne respire pas

Recommandations techniques

1/ Protéger le secouriste

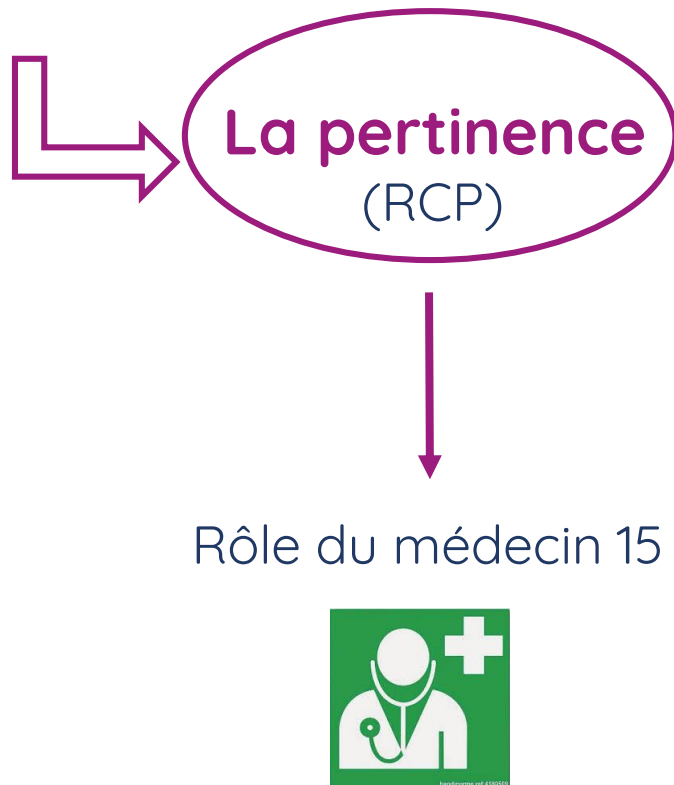
2/ Réaliser un examen de la victime

3/ Faire alerter (ou alerter) les secours (médecin 15) et demander un Défibrillateur Automatisé Externe (DAE)



Modification de la conduite à tenir lors de la prise en charge d'une victime en arrêt cardio-respiratoire (ACR)

3/ Faire alerter (ou alerter) les secours (médecin 15)



d'initier ou de mettre en œuvre une réanimation cardio-pulmonaire est modifiée : elle doit être adaptée au :

Bénéfice attendu pour la victime

VERSUS

Risque accru pour le sauveteur



Prise en charge d'une victime qui ne répond pas & ne respire pas

Recommandations techniques

1/ Protéger le secouriste

2/ Réaliser un examen de la victime

3/ Faire alerter (ou alerter) les secours (médecin 15) et demander un Défibrillateur Automatisé Externe (DAE)

4/ **Débuter immédiatement les compressions thoraciques**



Prise en charge d'une victime qui ne répond pas & ne respire pas

Recommandations techniques

4/ Débuter immédiatement les compressions thoraciques



- **Recommandation** : si possible, placer un **tissu, une serviette ou un masque sur la bouche et le nez de la victime** avant de procéder aux compressions thoraciques



**Ne pas faire
de bouche à bouche**

Deux situations sont laissées à l'appréciation du sauveteur secouriste du travail :

- Le sauveteur secouriste du travail vit sous le même toit que la victime (risque de contamination par le virus Covid-19 déjà partagé)
- La victime est un enfant ou un nourrisson



- **Risques de contamination par aérosolisation** du fait des variations de pression intrathoraciques et d'une ventilation à minima dues au massage cardiaque.
- **La réalisation des insufflations est contre-indiquée.**



Prise en charge d'une victime qui ne répond pas & ne respire pas

Recommandations techniques

- 1/ Protéger le secouriste
- 2/ Réaliser un examen de la victime
- 3/ Faire alerter (ou alerter) les secours (médecin 15) et demander un Défibrillateur Automatisé Externe (DAE)
- 4/ Débuter immédiatement les compressions thoraciques
- 5/ Mettre en œuvre le DAE le plus vite possible (se tenir au pied de la victime lors de l'administration du choc) et suivre les instructions données par le service de secours alerté**

Recommandation : si possible, **placer un tissu, une serviette ou un masque sur la bouche et le nez de la victime** avant la défibrillation



Préconisations du Comité International de Liaison sur la Réanimation



La réduction des risques de contamination



Pendant la réanimation par un seul sauveteur, utiliser, si possible, un téléphone doté d'une option mains libres pour communiquer avec les secours.

La RCP guidée par téléphone est prescrite dans les cas suivants :

- Le témoin vit sous le même toit que la victime (risque de contamination déjà partagé) ;
- Le témoin est protégé par un masque ;
- La circulation du virus est faible dans la région.



- **L'utilisation, dès que possible, d'un défibrillateur** automatisé externe, geste sans risque de contamination, **doit plus que jamais être privilégiée**
- Il faut **limiter les intervenants** à la réalisation de la **RCP et/ou** à la **défibrillation**



Préconisation du Comité International de Liaison sur la Réanimation

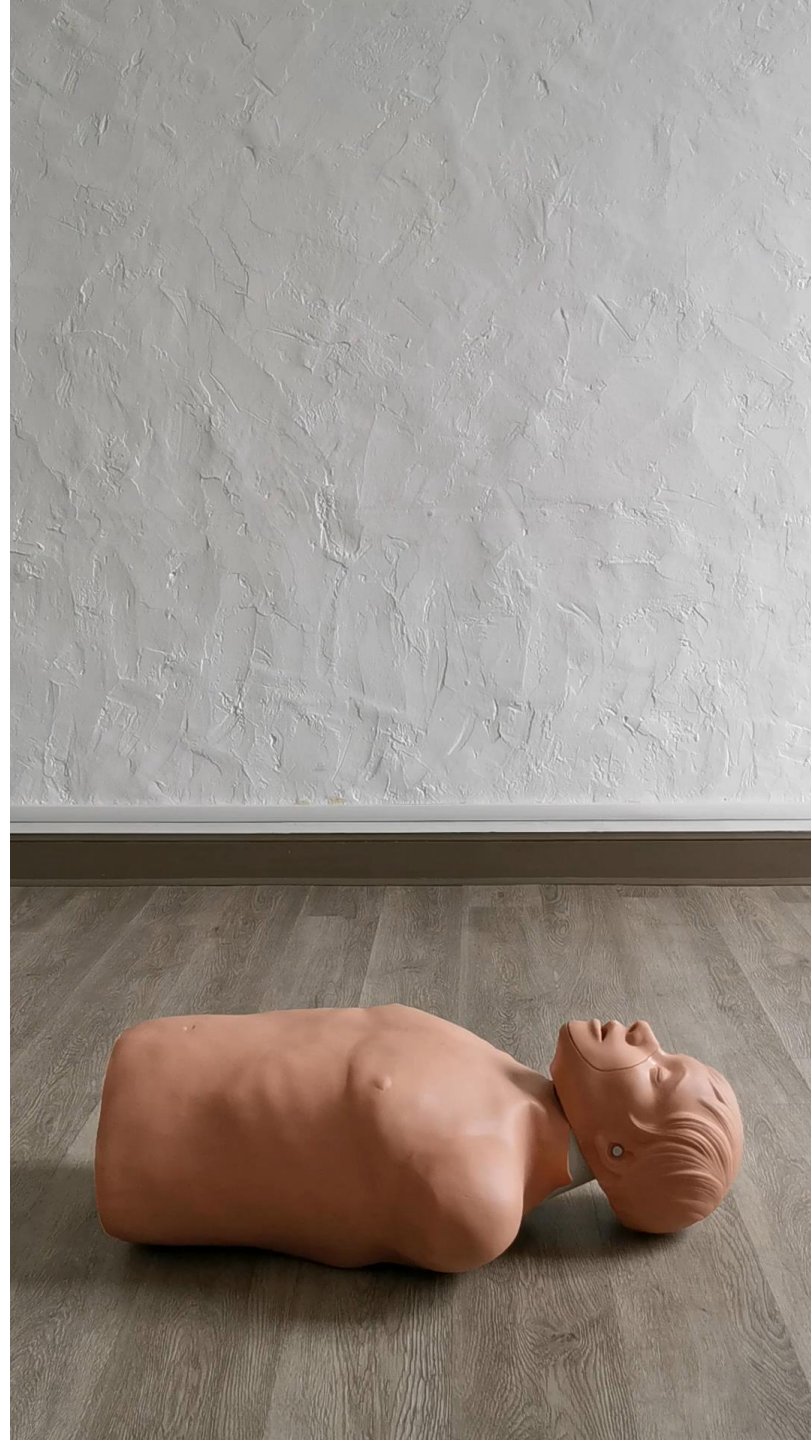


La réduction des risques de contamination

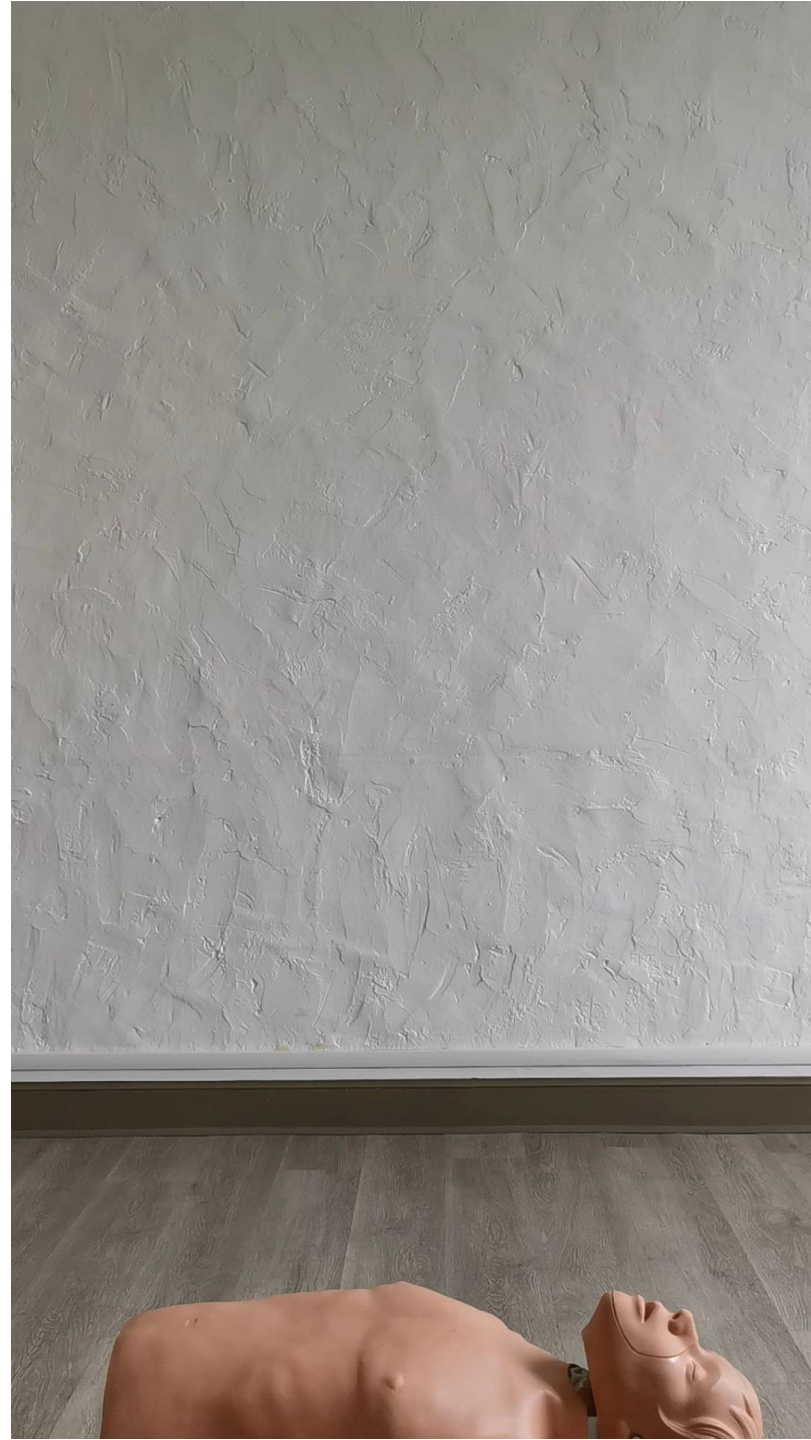
En cas de reprise d'activité cardiaque spontanée et persistance de l'absence de conscience, **il n'est pas souhaitable de pratiquer une position latérale de sécurité**, afin de diminuer le risque de contamination pour le sauveteur.

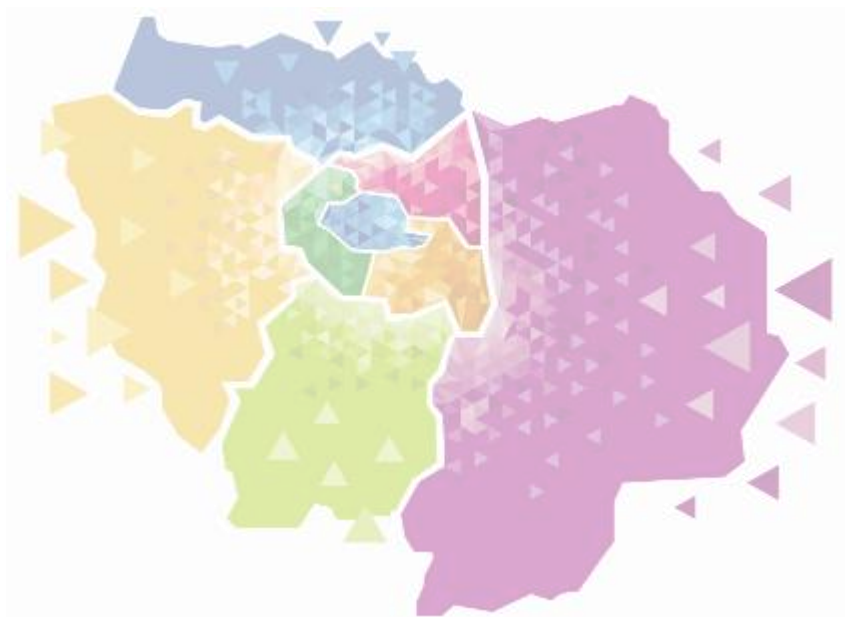


Secourisme - Prise en charge d'une victime hors période de COVID



Secourisme - Prise en charge d'une victime pendant la période de COVID





SST et COVID-19

L'organisation des formations


ACTIONS
en
entreprise


CONSEIL
en
prévention


SUIVI
de la santé
des salariés


VEILLE
sanitaire

Formations SST et COVID- 19

Communiqué de l'INRS en date du 08/06/2020

Adaptation des formations SST (initiale et recyclage) : prévention du risque de transmission du COVID-19

- L'Organisation des sessions de formation devra répondre aux recommandations
 - du **protocole national de déconfinement**
 - du document « **Reprise de l'accueil en formation : aide à la décision** »
 - du **guide des pratiques sanitaires** pour le secteur de **la formation professionnelle**



Formations SST – module complémentaire COVID- 19

Communiqué de l'INRS en date du 08/06/2020

▪ Objectifs :

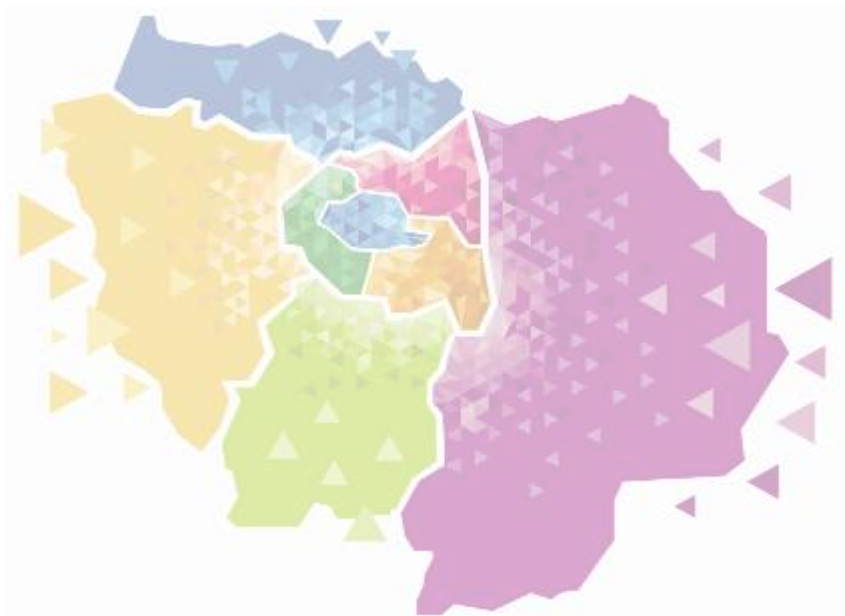
- Former les sauveteurs secouristes du travail au risque de transmission du COVID
- Répondre aux recommandations de la conduite à tenir en entreprise en cas de suspicion, qui préconisent de « ***mobiliser un sauveteur secouriste du travail formé au risque COVID*** »

*(chap. VI du protocole national de déconfinement et document
« Conduite à tenir en entreprise en cas de suspicion de COVID-19 »)*

▪ Le module doit contenir à minima les thèmes suivants :

- les **mesures barrières** au travail
- le **lavage des mains** à l'eau et au savon ou par friction hydroalcoolique
- comment **porter correctement un masque et le retirer**
- comment **mettre des gants et les retirer**
- **conduite à tenir en entreprise** en cas de suspicion de COVID-19
- l'**adaptation des gestes de secours et des conduites à tenir** pour prévenir
- les **risques de transmission** lors d'une intervention






Conclusion


ACTIONS
en
entreprise


CONSEIL
en
prévention


SUVI
de la santé
des salariés


VEILLE
sanitaire

3 500
professionnels
aux côtés des
entreprises et des
salariés

Offre des services de santé au travail

Services spécifiques
dans la période de crise sanitaire

**AIDER TOUTES LES
ENTREPRISES A
EVALUER LES RISQUES
PROFESSIONNELS EN
VUE DE LEUR PLAN
D' ACTIONS**



Aide à l'évaluation des risques en lien avec l'épidémie de Covid 19 et conseil pour travailler en sécurité en fonction du secteur et de la réalité des postes

Actualisation de la « fiche d'entreprise » avec les risques en lien avec l'épidémie de Covid- 19 – Elément de preuve d'une recherche de solutions pour une reprise d'activité sécurisée avec l'appui du SSTI

En fonction des besoins exprimés, des compléments d'accompagnement collectifs ou individuels, ou une orientation pour finaliser le DUERP et lancer un plan d'actions lié à la reprise d'activité

**ASSURER UN SUIVI
INDIVIDUEL ET ADAPTE
DE L'ETAT DE SANTE DE
TOUS LES
TRAVAILLEURS**



Visites d'embauche, visites périodiques, visites à la demande, examens complémentaires, assurées de manière effective et dans les délais réglementaires dérogatoires : report des visites et priorisation mis en œuvre

Restitution individuelle à chaque salarié accompagnée de conseils de prévention

Utilisation de solutions de **téléconsultation** autant que possible

Prescription d'arrêts de travail dans le cadre dérogatoire prévu par l'ordonnance du 1er avril et les décrets ...

Prescription de tests de dépistage suivant protocoles en vigueur

**INFORMER,
SENSIBILISER,
CONSEILLER POUR
AGIR EN PREVENTION**



Information sur le virus

Conseils en cas de contamination dans l'entreprise ou de suspicion de contamination

Informations et sensibilisations aux risques liés à l'épidémie (ateliers, webinaires,...)

Informations et expertise au service des **instances de l'entreprise** (CSE...) pour préparer la reprise

Conseils sur l'aménagement des lieux de travail pour tenir compte du risque Covid

**REPERER ET
ACCOMPAGNER
LES SALARIES EN RISQUE
DE DÉSINSERTION
PROFESSIONNELLE**



Visite de pré-reprise
Visite de reprise dans le cadre dérogatoire prévu

Prescription d'arrêts de travail pendant la durée de la crise sanitaire

Accompagnement social des salariés en risque de désinsertion professionnelle

Etudes de postes et propositions d'aménagements de postes

Relais avec les partenaires de la prévention de la désinsertion professionnelle

Intervention suite à un évènement grave (en particulier lié au covid-19)

Orientation vers cellule de soutien psychologique – employeurs et/ou salariés

Pour aller plus loin

▪ Contacter votre service de santé au travail

- AMETIF Santé au Travail
- CIAMT Santé au Travail
- Centre Médical de la Bourse
- Centre Médical de la Publicité et de la Communication
- CMSM
- Effcience Santé au Travail
- Horizon Santé Travail
- SIST Val d'Oise et Rives de Seine
- SIST BTP 77

Programme,
replays et supports
de tous nos webinaires

www.federation-santeautravail-idf.org

▪ Accompagnement, conseils et informations

- **Des outils mis à votre disposition** : guides, fiches pratiques, webinaires, affiches ...



Sources pour s'informer

 www.santepubliquefrance.fr

 solidarites-sante.gouv.fr

 travail-emploi.gouv.fr

 www.inrs.fr et plus particulièrement le dossier [secourisme](#)

 www.ilcor.org

 www.preventionbtp.fr

**Programme,
replays et supports
de tous nos webinaires**

www.federation-santeau travail-idf.org

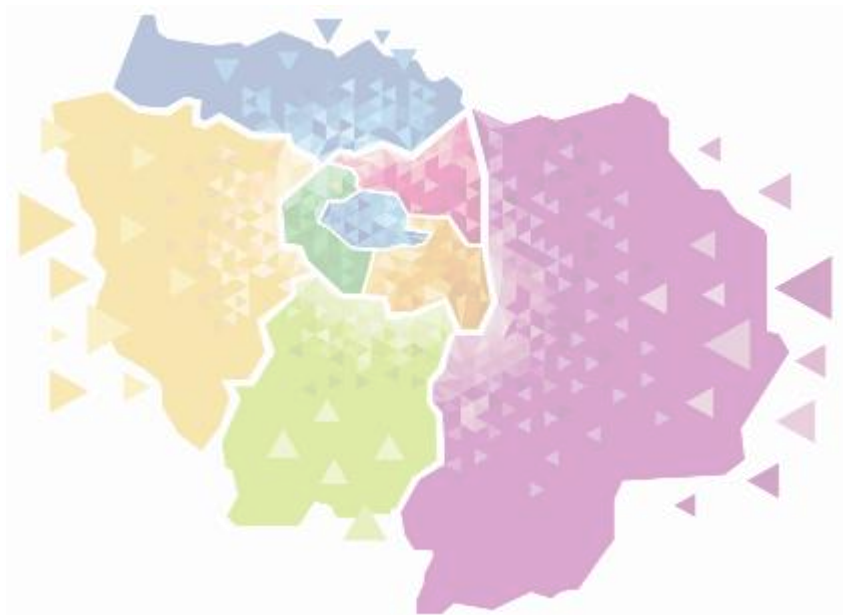


Programme,
replays et supports
de tous nos webinaires

Merci de votre attention

Le support est accessible
dès la fin de la conférence

www.federation-santeautravail-idf.org




ACTIONS
en
entreprise


CONSEIL
en
prévention


SUIVI
de la santé
des salariés


VEILLE
sanitaire